



AVENTURA Y TURISMO ACTIVO

Cantabria



Cantabria
Infinita

ÍNDICE

Experiencias para compartir	3
Mapa turismo activo en Cantabria.....	4
La mar salada. Deportes náuticos	6
Los ríos siguen su curso	8
En altura. Monte y montañas	10
Naturaleza. Observación y conocimiento.....	12
Turismo rural. Tradiciones y etnografía	14
Bajo tierra. Cuevas y minas	16
Sobre ruedas. Bicicletas y otros medios.....	18
Montar. Quads, 4x4, caballos y globos	20
Golpe a golpe. Campos de golf.....	22
Empresas.....	24
Información de interés.....	39

AVENTURA Y TURISMO ACTIVO EN CANTABRIA

Edita: Gobierno de Cantabria

(Sociedad Regional Cántabra de Promoción Turística, S.A. CANTUR)

Diseño y maquetación: © C&C Publicidad, S.A.

Fotografía: Archivo C&C Publicidad y (Sociedad Regional Cántabra de Promoción Turística, S.A. CANTUR)

Fotografías de acción cortesía de: Surfadictos · Puerto Gris · Escuela de Surf Dani Pablos · Sporttour · Devatur · Cantabria Activa · Picos a vista · Liebana Aventura · TransPicos Europa · Special Surf School · Oyambre Surf · Centro Ecuestre Dolinas · Liquid Surfhouse · Escuela de Surf Molinucos · Carlos Cué Escalada · Ebrokite · Rutas Turísticas 4x4 · Escuela Cántabra de Surf · Cabuerniaventura · Javentur · Justina de Liébana.

Texto: © C&C Publicidad, S.A.

Imprime: Artes Gráficas J. Martínez

Depósito legal: SA 499-2019

Impreso en España 2019



EXPERIENCIAS

para compartir

Si eres de esas personas que quieren estar siempre activas, si buscas emociones y experiencias, en Cantabria encontrarás infinidad de posibilidades. La mejor manera de disfrutar de la naturaleza, el deporte y actividades relacionadas con las tradiciones, es utilizando los servicios de los profesionales y empresas, garantía para tu seguridad y satisfacción. Consulta siempre con un experto antes de adentrarte en territorios desconocidos, explica con franqueza tu nivel de experiencia en la materia, las características de tu grupo, y déjate aconsejar. Los operadores profesionales que aparecen en este folleto cumplen con todos los requisitos normativos, y pueden ofrecerte un servicio muy personalizado, desde cursos de iniciación y perfeccionamiento, a rutas y excursiones, talleres, actividades multiaventura y campamentos. Desde las cimas montaÑeras a las profundidades del mar; desde los talleres de los artesanos hasta la mirada interior del yoga; desde dejarte llevar hasta desplazarte con tus propios medios y energías, todo es posible en Cantabria.



TURISMO ACTIVO EN CANTABRIA

Liébana

- Barrancos
- Bicicleta de montaña
- Canoas
- Escalada
- Espeleología
- Esquí de travesía
- Guías de montaña
- Montañismo
- Nordic walking
- Paintball
- Parapente
- Raquetas de nieve
- Rutas 4x4
- Rutas a caballo
- Rutas quad Senderismo
- Senderismo
- Tirolina
- Trail running
- Trekking
- Trineos
- Vía ferrata

Saja-Nansa

- Barrancos
- Bicicleta de montaña
- Bodyboard
- Canoas
- Cañones
- Espeleología
- Espeleomina
- Escalada
- Hidrospeed
- Kayak
- Laser combat
- Multiaventura
- Paintball
- Paseos en barco
- Paseos en pony
- Rafting
- Raquetas de nieve
- Rutas a caballo
- Rutas ciclismo
- Rutas de montaña
- Rutas en quad
- Senderismo
- Surf
- Tirolinas
- Tiro con arco
- Yoga y pilates

Costa Central

- Bodyboard
- Cañones
- Cicloturismo
- Espeleología
- Golf
- Multiaventura
- Paintball
- Paseos a caballo
- Paseos en pony
- Paseos marítimos
- Piragüismo
- Rafting
- Rutas etnografía y rural
- Rutas de naturaleza
- Rutas todo terreno
- Senderismo
- Surf

Campoo - Los Valles

- Barrancos
- Bicicleta de montaña
- Escalada
- Espeleología
- Esquí
- Globos aerostáticos
- Golf
- Kayak
- Kite surf
- Paintball
- Paseos en barco Piragüa

- Rafting
- Raquetas de nieve
- Rutas a caballo
- Rutas en moto
- Rutas de naturaleza
- Senderismo
- Snowboard
- Stand up paddle
- Tiro con arco
- Windsurf

Santander

Barrancos
Bicicletas de montaña
Bodyboard
Buceo
Cicloturismo
Escalada
Espeleología
Excursiones marítimas
Kayak
Kitesurf
Motos de agua
Observación de aves
Paintball
Pesca con caña
Piragüismo
Rutas en barco
Rutas culturales
Rutas de naturaleza
Senderismo
Stand up paddle
Surf
Tirolinas
Trekking
Vela
Yoga-pilates

Trasmiera

Barrancos
Buceo
Bicicleta
Bicicleta de montaña
Escalada
Espeleología
Kayak
Montañismo
Paseos a caballo
Paseos en dromedario
Paintball
Pilates – fitness
Piragüismo
Puenting
Rocódromo
Rutas en quad
Senderismo
Skateboard
Stand up paddle
Surf
Vela
Windsurf

Asón-Agüera

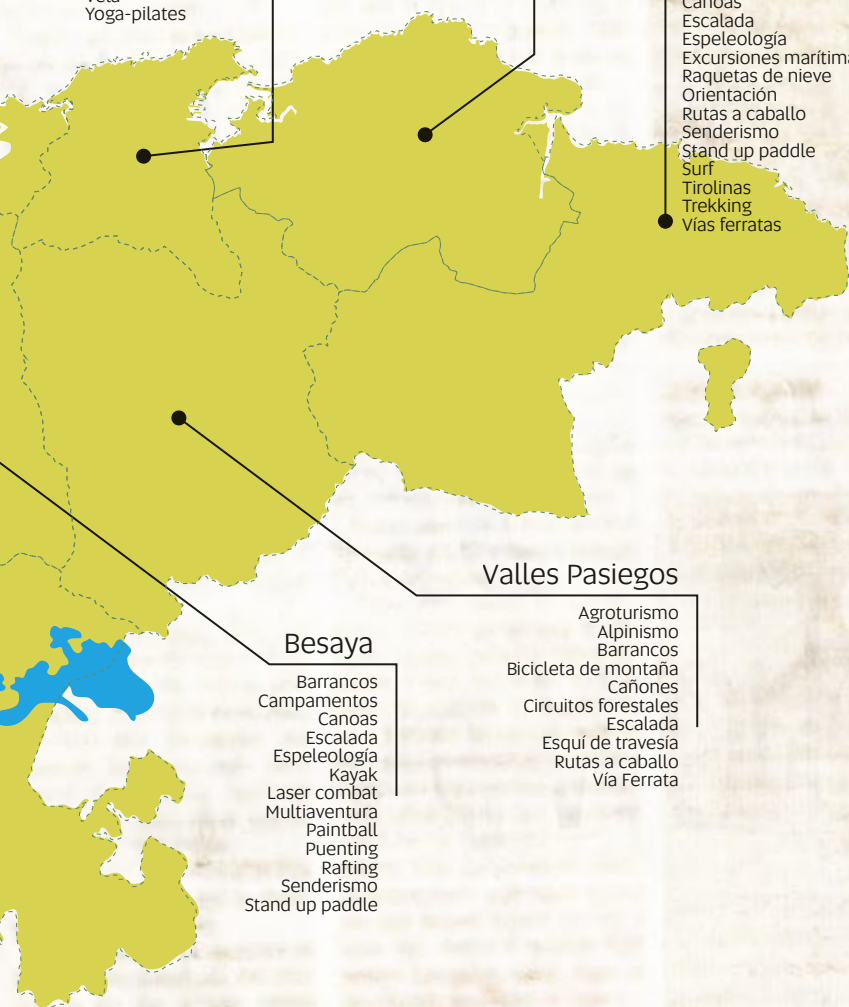
Arborismo
Barrancos
Bicicleta de montaña
Buceo
Canoas
Escalada
Espeleología
Excursiones marítimas
Raquetas de nieve
Orientación
Rutas a caballo
Senderismo
Stand up paddle
Surf
Tirolinas
Trekking
Vías ferratas

Valles Pasiegos

Agroturismo
Alpinismo
Barrancos
Bicicleta de montaña
Cañones
Circuitos forestales
Escalada
Esquí de travesía
Rutas a caballo
Vía Ferrata

Besaya

Barrancos
Campamentos
Canoas
Escalada
Espeleología
Kayak
Laser combat
Multiaventura
Paintball
Puenting
Rafting
Senderismo
Stand up paddle



LA MAR SALADA

deportes náuticos

El Cantábrico está expuesto a la energía del viento y el oleaje. Su comportamiento es bastante predecible mediante los modelos de seguimiento meteorológico, por lo que resulta relativamente seguro si se dispone del conocimiento necesario y se actúa con la debida precaución. En el litoral de Cantabria se alternan playas, bahías y estuarios adecuados para diversas prácticas deportivas, tanto en los niveles de iniciación como en los más avanzados. La temperatura del agua oscila entre los 10 y 20 grados entre el invierno y el verano.

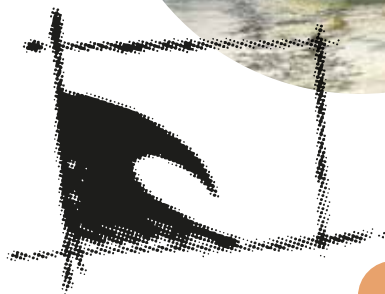
Las distintas disciplinas del surf –SUP, bodyboard, kayak, windsurf y kite surf...– están muy extendidas en esta costa, en la que pueden encontrarse olas moderadas de playa, adecuadas para aprender, y olas gigantes en aguas profundas, solo para surfistas muy expertos. Similar amplitud experimenta el buceo, ya que pueden fácilmente encontrarse profundidades de más de 20 o 30 metros a muy poca distancia de la costa.

La vela es otro deporte con gran arraigo en la región, existiendo la posibilidad de participar en cursos y cursillos de todos los niveles. Los paseos marítimos están al alcance de toda la familia, y pueden realizarse en distintas modalidades, desde el alquiler de una piragua, un velero o motora, hasta sencillamente montarse en un barco de excursiones turísticas.



En el mar, extrema la precaución, observa los avisos meteorológicos y utiliza los servicios de un instructor o patrón profesional.

- Surf
- Bodyboard
- Stand Up Paddle
- Kayak surf
- Windsurf
- Kitesurf
- Buceo
- Snorkel
- Excursiones marítimas
- Paseos en barco
- Alquiler de veleros y motoras
- Cursillos y formación de vela y náutica.



MAR



LOS RÍOS

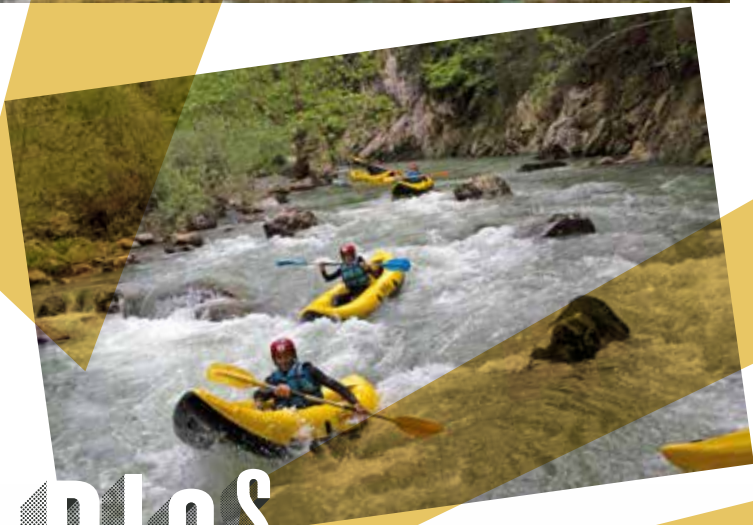
sigue su curso

Los ríos de Cantabria son rápidos, caudalosos y breves, distando unas decenas de kilómetros entre su nacimiento y su desembocadura en el mar, con la única excepción del Ebro, que recorre 70 kilómetros por los valles de Campoo y Valde-
rredible. En los valles altos y zonas de montaña, es difícil encontrar un paraje donde no se escuche un curso de agua como ruido de fondo.

El descenso de barrancos, generalmente requiere la utilización de técnicas de escalada, y se practica en los cursos altos. Los cursos medios se utilizan para practicar disciplinas como el rafting o el hidrospeed, siempre con atención a la intensidad de la corriente en cada momento, de la que dependen la dificultad y la seguridad de la actividad. Algunos de los ríos de Cantabria son frecuentados por piragüistas muy expertos. Los tramos bajos próximos a los estuarios son el escenario habitual de excursiones en piragua y kayak, generalmente accesibles para toda la familia.

En el río, extrema la precaución y utiliza los servicios de un guía.

- Canoas
- Kayak
- Rafting
- Hydrospeed
- Barranquismo



RIOS



EN ALTURA

monte y montañas

Desde las cumbres de Picos de Europa por encima de los 2.600 metros hasta los acantilados que se alzan verticales sobre la costa, el relieve de Cantabria ofrece innumerables oportunidades para deportistas de todos los niveles. En las distintas escuelas existentes y vías ferratas, podrás iniciarte en la escalada o perfeccionar la técnica en roca o hielo; podrás seguir itinerarios de montaña de diversa dificultad, tanto a pie como con raquetas y esquí de travesía en la invernada. La estación de Alto Campoo cuenta también con instalaciones para el esquí y el snowboard.

En todas las zonas existen empresas con guías experimentados que garantizarán tu seguridad y te ayudarán a planificar una actividad adecuada para las posibilidades y aspiraciones de todos los miembros de tu grupo. Nuevas modalidades como el trail-running y las carreras de orientación, tienen cada día más adeptos. Para los más pequeños, los parques de tirolinas entre árboles son una excelente diversión, en un entorno seguro y controlado. Y para los más valientes, especialidades como el puenting o el parapente depararán las emociones más fuertes.

En la montaña, es imprescindible extremar las precauciones, consultar los partes meteorológicos y seguir los consejos de los guías.





- Escalada en roca y hielo. Formación.
- Rocódromo
- Alpinismo, montañismo, ascensión de cumbres
- Esquí, snowboard, raquetas de nieve
- Arborismo, tirolinas
- Vías ferratas
- Puenting
- Parapente
- Orientación
- Trail running



NATURALEZA



observación y conocimiento

Observar la fauna, la flora y el paisaje, fundirse con la naturaleza, es una experiencia única. Acompañados por unos ojos expertos que nos enseñan a mirar y nos guían por las sendas invisibles de los bosques, los cauces y los acantilados, aprenderemos a ver mucho más. Los espacios naturales de Cantabria ofrecen una gran variedad de entornos donde te encontrarás con especies que no conocías sino por los libros, formaciones de las rocas que muestran qué sucedió hace millones de años, y árboles que, año tras año, siglo tras siglo, vuelven a echar hojas y flores que te saludan al pasar.

Esto es Cantabria y aquí hay propuestas para todos los públicos, incluidos los más exigentes, de la mano de grandes profesionales.

- **Rutas medio ambiente**
- **Senderismo, circuitos forestales**
- **Observación de la fauna, huellas y señales**
- **Turismo ornitológico**
- **Geología y geomorfología**
- **Rutas medio ambiente**
- **Ecoturismo**
- **Observación de la fauna**
- **Caza fotográfica**





TURISMO RURAL

tradiciones y etnografía

Los oficios antiguos, los cultivos, la producción de alimentos y herramientas, contienen un ingrediente fundamental: el conocimiento tradicional. Con la realización de itinerarios culturales y visitas a bodegas, artesanos, explotaciones agrarias y centros de interpretación relacionados con las tradiciones, podrás entrar en contacto con la raíz y el origen de las cosas. Casi todas las empresas que se dedican a estas actividades organizan talleres participativos en los que aprenderás todo lo que eres capaz de hacer con tus propias manos, tan solo con tener alguien que te enseñe. Es posible que te lleves algo en las manos, pero seguro que te llevarás muchas cosas en el corazón y en la memoria.

- **Artesanos**
- **Bodegas**
- **Visitas culturales**
- **Actividades de agroturismo**
- **Talleres educativos**





BAJO TIERRA

cuevas y minas



El subsuelo de Cantabria es un reflejo de lo que puedes ver en la superficie: rocas que se retuercen y requiebran, ríos subterráneos, simas y pasadizos que se prolongan durante kilómetros y son un reto hasta para los más expertos... La buena noticia es que existen actualmente actividades relacionadas con la espeleología muy accesibles para una gran variedad de públicos, desde sencillos **espeleo-paseos** en cuevas habilitadas, iluminadas y libres de barreras, o incluso en minas rehabilitadas, hasta incursiones en cuevas naturales que se adaptan a la experiencia y necesidades de cada grupo. Los profesionales que se dedican a estas disciplinas en Cantabria te garantizarán la máxima seguridad para que disfrutes de estos paisajes secretos con todas las garantías, y compartirán contigo experiencias extraordinarias y difíciles de olvidar.

- Cuevas
- Formación
- Espeleopaseos
- Espeleominas





Cueva de Cullalvera, Ramales de la Victoria.

C



Cueva de El Soplo, Celis.

SOBRE RUEDAS

bicicletas y otros medios

La rueda no solo es uno de los grandes inventos de la humanidad, es también uno de los más divertidos. Los aficionados a la bicicleta encontrarán en Cantabria carreteras en las que han crecido campeones del mundo, y recorridos salvajes por paisajes naturales y caminos de montaña. Desde los deportistas en busca de retos exigentes, hasta quienes desean compartir un rato de carril-bici con familia o amigos, el nivel de dificultad lo pones tú, ya que el paisaje y el entorno te lo pone Cantabria. Las empresas especializadas en este tipo de actividades ofrecen paquetes a medida que pueden cubrir en casi todos los casos el equipo completo, incluso la bicicleta.

- **Cicloturismo**
- **Bicicleta de montaña**
- **Skate**





MONTAR

quads, 4x4, caballos, globos

Donde termina la carretera empieza otro mundo, más grande, más salvaje, más impredecible. Lejos de las multitudes y cerca de la naturaleza. A caballo, a motor, o incluso en globo, son otras maneras de ver Cantabria desde perspectivas desconocidas. Desde una larga ruta por Picos de Europa hasta un paseo breve para tomar contacto, los operadores que organizan estas actividades pueden crear un paquete completo ajustado a tus necesidades y gustos.

- **Excursiones y paseos a caballo**
- **Ponys**
- **Dromedarios**
- **Clases de equitación**
- **Paseos en calesa**
- **Paseos en globo**
- **Rutas en moto y quad**
- **Rutas 4x4**
- **Motos de agua**





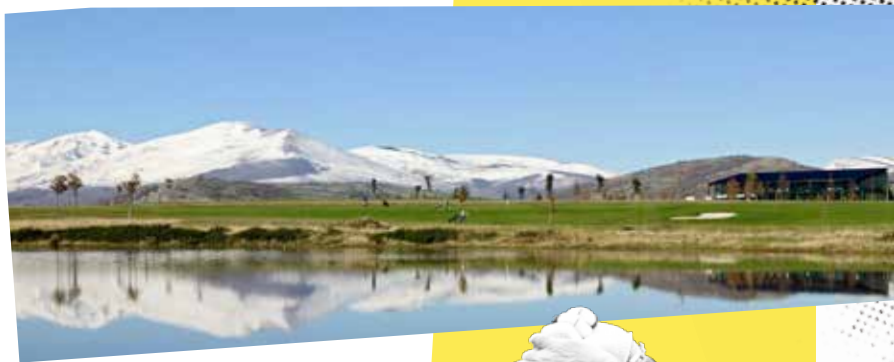
GOLPE A GOLPE

campos de golf

Cantabria cuenta actualmente con once campos de golf. Generalmente se encuentran cerca de la costa, con la excepción de uno de ellos, próximo a las montañas. Bienvenidos a la tierra de Seve Ballesteros. Por sí solo, respirar el aire de la bahía a cuya orilla aprendiera sus primeros golpes nuestro universal golfista, podría ser un motivo suficiente para viajar hasta Cantabria. Pero además, la región brinda la oportunidad de jugar en algunos campos de gran interés para golfistas de todos los niveles, alguno incluso diseñado por el gran Seve.

- **Golf**
- **Tiro con arco**
- **Paintball**
- **Laser combat**





ASÓN - AGÜERA

BANZAI SURF SCHOOL

c/ ARDIGALES S/N
CASTRO-URDIALES
942 861 973 / 658 966 361 /
banzaisurf@telefonica.net
www.banzaisurf.com

Cursos de surf y stand up paddle.

MAMUT

c/ REPÚBLICA ARGENTINA 5
CASTRO-URDIALES
677 455 888/mamutours@gmail.com
www.mamutours.blogspot.com/es

Rutas de medio ambiente, ecoturismo, senderismo, cursos de kayak, bicicleta de montaña, cursos de GPS, cartografía, observación fauna, flora, huellas y señales, turismo ornitológico.

BUCEOAGUA

c/ OCHARAN MAZAS 9
CASTRO-URDIALES
942 780 808 / 675 449 210
buceoagua@buceoagua.com
www.buceoagua.com

Cursos de buceo, salidas de buceo, bautismo subacuáticos, alquiler de material de buceo.

SURFCODE

c/ OCHARAN MAZAS 38
CASTRO-URDIALES
654 443 379 / 667 089 068
info@surf-code.com
www.surf-code.com

Escuela de surf y stand up paddle.

ESCUELA DE SURF ARENILLAS

Bº ARENILLAS 43
ISLARES (Castro Urdiales)
644 330 707
info@escueladesurfarenillas.com
www.escueladesurfarenillas.com

Escuela de surf.

CANOASON

TABERNILLA (Ampuero)
942 634 225 / 678 414 135
canoason@canoason.es
www.canoason.es

Descenso con guía en canoas por el río Asón y el Parque Natural de las Marismas de Santoña.

CENTRO ECUESTRE EL SABLE

c/ REGATON 1
LAREDO
659301389 / 659738410
info@centroecuestrelsable.com
www.centroecuestrelsable.com

Cursos y excursiones a caballo.

CENTRO DE EQUITACIÓN EL REGATÓN

c/ REGATON 3
LAREDO
608 004 679 / 686 252 246
equitacionelregaton@gmail.com
www.equitacionelregaton.es
Paseos y rutas a caballo y pony.

ATLANTIC

c/ MARQUES DE COMILLAS 2
LAREDO
942 612 213/686 545 254/942 604 746
atlanticsurfshop@hotmail.com
www.atlanticsurfshop.es

Escuela de surf y stand up paddle.

SANTA CLARA DE ASIS

c/ DOCTOR SENDEROS 2
LAREDO
637 584 164 / 942 605 903
excursionesmaritimas@gmail.com
www.excursionesmaritimas.com

Excursiones marítimas en Laredo, Santoña y Castro Urdiales.

ESCUELA DE SURF PINOS

c/ ENRIQUE MOWINKEL 57
LAREDO
667 485 618/687 256 387/656 552 710
info@escuelasurfpinoslaredo.com
www.escuelasurfpinoslaredo.com

Escuela de surf y paddle surf, alquiler de tablas.

ESCUELA DE SURF DANI PABLOS

AV DE LA LIBERTAD 5 - RCIA. EVER
LAREDO
615 076 296 / 667 758 125
danipablos7@hotmail.com
www.escueladesurfdanipablos.com

Escuela de surf.

BM SURF SCHOOL

c/ ENRIQUE MOWINKEL 49
LAREDO
691 480 786 / 691 480 787
info@bmsurf.com
www.bmsurf.com

Escuela de surf.

NEMO DIVERS

PUERTO DE COLINDRES 27
COLINDRES
622 001 013
gabriel@nemodivers.es
www.nemodivers.es

Escuela de buceo.

GUIAS RIVERT

Pza. DE LA QUINTANA 24
GIBAJA (Ramales de la Victoria)
618 982 931 / 942 646 625
guiasrivert@gmail.com
www.guiasrivert.com

Descenso de barrancos, espeleología, escalada, vías ferratas.

LINUM BERCO

RAMALES DE LA VICTORIA
979747811 / 696495358 / 979747811 /
contacto@linumberco.com

www.linumberco.com

Escalada, senderismo, piragüismo,
bicicleta de montaña, descenso de
barrancos, rappel, tirolina, trekking,
campamentos, orientación, raquetas
de nieve, alpinismo, vías ferratas,
espeleología, arborismo.

NOR 3

c/ MIES DE LA REVILLA 8
RAMALES DE LA VICTORIA
606 700 207 / 606 808 018
info@nor3.com
www.nor3.com

Canoas, barrancos, cuevas, vía ferrata,
escalada.

GARMA AVENTURA

c/ MIES DE LA REVILLA 8
RAMALES DE LA VICTORIA
655 404 950
info@garmaventura.com

Espeleología, descenso de barrancos,
vía ferrata.

RED CUEVAS ALTO ASON

c/ GENERAL SANJURJO (LOCAL 8) 5
RAMALES DE LA VICTORIA
942 646 539 / 667 701 623
942 646 539
martin@decuevas.es
decuevas.es

Espeleopaseos, vía ferrata, barrancos.

RASINES RURAL

Bº SANTA CRUZ S/N
RASINES
942 681 989/620 575 549/
649 525 649
rasinesrural@hotmail.com

Canoas, espeleopaseos, senderismo.

CENTRO ECUESTRE LAS DOLINAS

Bº LLANECEs 19
ARREDONDO
649 841 731
centroecuestrelasdolinas@gmail.com
www.centroecuestrelasdolinas.es

Rutas a caballo.

BESAYA

CANTABRIA ACTIVA

c/ MIES DE RESOLORES 12
CARTES
630 055 906
info@cantabriactiva.com
www.cantabriactiva.com
Rafting, descenso de barrancos,

descenso de canoas, cano-rafting,
hidrospeed, espeleología, vías ferratas,
multiaventura, senderismo/trekking,
raquetas de nieve.

PICOS A VISTA

c/ EMILIO PORRUA 17
CARTES
630 841 265
nfo@picosavista.com
www.picosavista.com
Actividades de montaña.

BRENES XXI

Polígono de BARROS 21
BARROS - LOS CORRALES DE BUELNA
942 803 376
informacion@grupobrenes.com
www.grupobrenes.com

Montañismo, senderismo, descenso de
barrancos, espeleología, rafting, kayak,
campamentos.

BAÑOS DE BOSQUES

Ctra. GENERAL 42
MOLLEDO
650 454 129
info@bosqueconalma.com
www.banosdebosques.com
Senderismo.

ACTIVITY

c/ JOSE MARIA CABAÑAS 53
TORRELAVEGA
633 688 862
activityturismoactivo@gmail.com
activityturismoactivocantabria.com
Rafting, canoas, hidrospeed, barrancos,
espeleología, puenting, paintball,
senderismo, vía ferrata, multiaventura.

ALTIUS AVENTURA

c/ LASAGA LARRETA 2
TORRELAVEGA
649 293 530
info@altiusaventura.com
www.altiusaventura.com

Escalada, rocódromo, alpinismo,
senderismo, descenso de barrancos,
puenting.

K2 AVENTURATOUR

942 888 727 / 615 497 665
info@k2aventura.es
www.k2aventura.es

Rafting, puenting, barrancos, espeleo-
logía, hidrospeed, cano-rafting, canoas,
escalada, laser combat, paintball,
senderismo, kayak-surf.

CAMPOO

TURISMO ALTO EBRO

c/ CASIMIRO SAINZ 48B
MATAMOROSA (CAMPOO DE ENMEDIO)
665 823 232
info@turismoaltoebro.com
www.turismoaltoebro.com

Travesía en piragüa, stand up paddle, windsurf, paseo en barco a motor, bicicleta de montaña, escalada, descenso de barrancos, espeleología, tiro con arco, paintball, rappel y senderismo.

VIRTUS OFF ROAD

c/ DE LA VEGA 4
MATAMOROSA (CAMPOO DE ENMEDIO)
947 154 273 / 625 437 638
caminodeburgos@hotmail.com
www.virtusoffroad.com
Rutas en moto.

CAMPO DE GOLF NESTARES

NESTARES (CAMPOO DE ENMEDIO)
942 771 127 / 942 771 127
golfnestares@cantur.com
www.cantur.com

Campo de golf de 18 hoyos, escuela infantil, campo de prácticas.

EBROKITE BOARDING SCHOOL

PANTANO DEL EBRO S/N
CORCONTE (CAMPOO DE YUSO)
615 786 283 / ebrokite@gmail.com
Kite surf.

TURISMO ECUESTRE ABIADA

ABIADA (HERMANDAD CAMPOO DE SUSO)
630 569 168
turismoecuestreabiada@gmail.com
www.turismoecuestreabiada.com
Rutas a caballo, paseos en calesa.

ESCUELA DE ESQUI SLALOM

BARRIO ESTACION DE ESQUI BRAÑAVIEJA S/N
LA LOMBA (HERMANDAD CAMPOO DE SUSO)
656 909 716
escuela@escuelaesquislalom.com
www.escuelaesquislalom.com
Clases de esquí y snowboard.

ESTACION DE ESQUI ALTO CAMPOO

LA LOMBA (HERMANDAD CAMPOO DE SUSO)
942 779 223/942 779 222/942 752 837
infoaltocampoo@cantur.com
www.altocampoo.com

Más de 27 kilómetros esquiables en 22 pistas, escuelas de esquí, snowboard, alquiler de material.

GEA NORTE OCIO Y TIEMPO LIBRE S.L.

BARRIO LA FRONTAL 37
SOTO (HERMANDAD CAMPOO DE SUSO)
942 754 511 / 658 422 916
info@geanorte.com
www.geanorte.com

Escalada, rappel, tirolesa, vía ferrata, barranquismo, espeleología, raquetas de nieve, paintball, bicicletas de montaña, senderismo.

H2UR

BARRIO DE ARROYO, 81
ARROYO (LAS ROZAS)
942 773 256 / 656 792 245 /
info@h2ur.com
www.h2ur.com

Rafting, hidrospeed, canoas, piragüismo, kayak, paintball, iniciación a la escalada, espeleología, stand up paddle, raquetas de nieve.

EMPRESA DE TURISMO ACTIVO

JAVENTUR
REINOSA
609 771 021
javenturocio@hotmail.com
www.javentur.com

Actividades aéreas, vuelos de pasajeros en globos aerostáticos.

PANGEA PROYECTOS

c/ MARQUES DE CILLERUELO 1
REINOSA
942 750 309 / 658 869 213
consultoria@pangeaproyectos.es
www.pangeaproyectos.es

Senderismo, raquetas de nieve y montañismo, rutas guiadas interactivas de geología y geomorfología.

PICOS GUIAS DE MONTAÑA

c/ MALLORCA 9
REINOSA
630 810 912
info@guiaspicos.com
www.guiaspicos.com

Miembro de la Asociación Española de Guías de Montaña, actividades guiadas, formación en escalada en roca y hielo, senderismo, trekking, alpinismo.

TURISMO ECUESTRE FUENTE DE

c/ MALLORCA 35
REINOSA
655 166 429
j.angloguti@live.com

Rutas a caballo por la zona de Liébana.

BES

REAL SITIO 1
ESPINOSA DE BRICIA (VALDERREDIBLE)
654 024 745
angelluismartinruiz@gmail.com

Senderismo, espeleología, descenso de barrancos y vías ferratas.

COSTA CENTRAL

SANTILLANA AVENTURA

BARRIO VIALLÁN 179
OREÑA (ALFOZ DE LLOREDO)
942 313 736 / 606 707 194
942 313 736
correo@esobur.com
www.esobur.com

Kayak surf, rutas BTT, bodyboard, surf,
descenso en piragua, senderismo.

BLACKSHARK SURFSCHOOL

BARRIO LA PLAYA 218
CÓBRECE (ALFOZ DE LLOREDO)
675 594 083
info@blackshark.surf
www.blackshark.surf

Escuela de surf.

CENTRO ECUESTRE TROYA FINCA LA ESCORIA

RUISEÑADA (COMILLAS)
665 528 563 / 663 286 229

Rutas a caballo.

SPECIAL SURF SCHOOL

BARRIO LA IGLESIA VIEJA 205
CUDON (MIENGO)
942 035 834/616 677 529
942 577 635
info@specialsurf.com
www.specialsurf.com

Escuela de surf.

CAMPO DE GOLF ABRA DEL PAS CELIA BARQUIN

CARRETERA ABRA DEL PAS S/N
MOGRO (MIENGO)
942 577 597
abradelpas@cantur.com
www.cantur.com

Campo de golf de 15 hoyos, escuela
infantil, campo de prácticas.

ESCUELA DE SURF MOBILE

c/ PICÓN 3
PUENTE SAN MIGUEL (REOCÍN)
628592423 / 616279119 / escuela-
desurfmobile@hotmail.es
www.escueladesurfmobile.es

Escuela de surf.

MULTIAVENTURAS TRENTI

BARRIO LA SIERRA 126
HELGUERA (REOCÍN)
942 838 283 / 615 204 471
info@multiaventurastrenti.com
www.multiaventurastrenti.com

Paintball, paseos a caballo, rafting,
descenso de cañones, parque
multiaventura.

PASEOS A CABALLO LA ROBLEDA

AVDA. ANTONIO SANDI
(FRENTE CUARTEL GUARDIA CIVIL)
SANTILLANA DEL MAR
637 376 090
sancho.m@hotmail.com

Paseos y rutas a caballo y poni.

RUTAS A CABALLO EUSEBIO ALLENDE SAIZ

FINCA SANTA JULIANA S/N
SANTILLANA DEL MAR
620 317 047

Paseos a caballo y pony.

ESCUELA DE SURF EL PICO

BARRIO VISPIERES 56
VISPIERES - SANTILLANA DEL MAR
655 583 096
surdelpico@gmail.com
www.surfelpico.com

Clases de surf en francés, inglés y
castellano.

CANTABRIA EXPERIENCIAL

BARRIO LA PELÍA 44
VIVEDA (SANTILLANA DEL MAR)
687 279 732
info@cantabriaexperiencial.com
www.cantabriaexperiencial.com

Senderismo, rutas, observatorio de
fauna, visitas a artesanos y bodegas.

SOLAR ESCUELA DE SURF

c/ ENRIQUE OTI 8
SUANCES
638 594 462 / 686 350 025
mirkasolar_19@hotmail.com
www.solarescueladesurf.com

Escuela de surf.

ACTITUR SUANCES

Pza. GENERALISIMO 3
SUANCES
630 122 126
reservas@actitursuances.com
www.actitursuances.com

Paseos marítimos por la ría y costa
de Suances.

ADN ADVENTURES SUP SCHOOL

c/ LA FUENTE 10
SUANCES
620 914 769
adnadventures@gmail.com
www.adnadventures.com

Escuela de stand up paddle.

BIOSURFCAMP

c/ SERAPIO BEADE S/N
SUANCES
680 206 552
info@biosurfcamp.com
www.biosurfcamp.com

Escuela de surf.

ESCUELA DE SURF LOS LOCOS

Pº MARINA ESPAÑOLA 10
SUANCES
606 542 429 / 639 818 286
info@surfloslocos.com
www.surfloslocos.com

Cursos de surf y bodyboard, alquiler
de material de surf y bicicletas.

SENDA LA RIBERA

c/ EL MUELLE 17
SUANCES
942 844 088 / 629 534 143
info@sendalaribera.es
www.sendalaribera.es

Cicloturismo.

TOTORA SURF SCHOOL

PASEO MARINA ESPAÑOLA 8
SUANCES
699 556 291 / 629 070 644
info@totorasurfschool.com
www.totorasurfschool.com

Actividades acuáticas de surf, SUP y piragüismo.

RUTAS TURISTICAS 4X4 S.L.

AV DE SAN SATURNINO 59
HINOJEDO (SUANCES)
942 843 127/608 482 948/942 843 127
info@rutasturisticas4x4.com
www.rutasturisticas4x4.com

Viajes de lujo en todoterreno con destinos singulares y trato personalizado por parques y espacios naturales.

CUEVAS Y SENDEROS

BARRIO LAS ESCUELAS 16
LA HAYUELA (UDIAS)
678 967 255 / 696 294 099
cuevassenderosmandragora@gmail.com
www.cuevaslamandragora.com

Espeleología y senderismo.

LIÉBANA

PAINTBALL LIÉBANA ACTIVA

CARRETERA TORICES S/N
CABEZÓN DE LIÉBANA
659 960 996 / 659 960 995
942 730 784
info@liebanapaintball.com
www.liebanapaintball.com

Paintball.

POTES AVENTURA

CAHECHO (CABEZÓN DE LIÉBANA)
942 730 591 / 620 464 019
info@potesaventura.com
www.potesaventura.com

Barrancos, escalada, senderismo, parapente, bicicleta de montaña, espeleología.

EL PORTAL DE PICOS

c/ PEMBES 29
CAMALEÑO
665 360 241 / 652 332 155
info.reservas@elportaldepicos.com
www.elportaldepicos.com

Servicio de guía de montaña, esquí de travesía, senderismo, trineos, escalada, canoas, rafting.

LIEBANA ZIP LINE

c/ LA RUESTRE (CA-185)
CAMALEÑO
650 929 065 / 6761 992 80
juan.pascual@live.com

Tirolina.

PICOS XTREME

BARRIO PARES S/N
ESPINAMA (CAMALEÑO)
697 184 763 / 650 105 942
oscar@picosxtreme.com
www.picosxtreme.com

Senderismo, esquí de travesía, raquetas de nieve, nordic walking, trail running, vía ferrata, senderismo, trekking.

LAS ESPEDILLAS TURISMO ECUESTRE

LAS ESPEDILLAS S/N
LON (CAMALEÑO)
942 733 030 / 645 097 809
942 733 071
info@lasespedillas.com
www.lasespedillas.com

Turismo ecuestre, rutas a caballo.

TRANS PICOS EUROPA

BARRIO LON S/N
LON (CAMALEÑO)
638 555 155
info@trans-picoseuropa.com
trans-picoseuropa.com

Senderismo, rutas en bicicleta de montaña.

CENTRO ECUESTRE ARAVALLE

BARRIO OLALLE 2
VIÑÓN (CILLORIGO DE LIÉBANA)
685 194 864 / 942 730 122
942 731 021
informacion@aravallecentroecuestre.com
www.aravallecentroecuestre.com

Rutas a caballo.

LIÉBANA AVENTURA

c/ JOSÉ FDEZ CUETARA
CABAÑES (CILLORIGO DE LIÉBANA)
657 111 194
pabloalonsoguiaenpicos@hotmail.com
www.liebanaaventura.com

Descenso de barrancos, vías ferrata, escalada deportiva y clásica, senderismo, raquetas de nieve, cursos de varios niveles.

ANDARA SERVICIO DE GUÍAS DE MONTAÑA

c/ SUR 4
LERONES (PESAGUERO)
649 421 920 / 647 194 503
andaraguides@gmail.com
www.andaraguides.over-blog.es

Senderismo, trekking.

EMPRESA DE TURISMO ACTIVO PICOSTOUR

c/ SAN ROQUE 6
POTES
942 730 724 / 629 407 138
cinfo@picostour.com
www.picostour.com

Rutas 4x4, rutas quads, senderismo, escalada, rutas en bicicleta de montaña, canoas, descenso de barrancos, alquiler de material de montaña, raquetas de nieve.

GUIAS DE LIÉBANA Y PICOS DE EUROPA

BARRIO OLALLE 2
POTES
677 046 352
guiasdeliebanaypicosdeuropa@g-
mail.com
guiasdeliebanaypicosdeuropa.blogs-
pot.com.es

Senderismo, barranquismo, escalada, vía ferrata, bici de montaña, ascensión a cumbres, espeleología, rutas raquetas de nieve, esquí de travesía.

ECOTOUR-PALENCIA

ZONA PICOS DE EUROPA-NANSA
646 864 964
observandonaturaleza@gmail.com
nioprogedesma@gmail.com

Rutas guiadas de senderismo.

SAJA - NANSA

RESERVA DEL SAJA

c/ MENTIDERO S/N
RENEDO (CABUERNIGA)
942 706 190
direccion@arhahereservadelsaja.com

Senderismo, rutas 4x4, paseos en bicicleta y rutas de montaña.

NATA ZEN

BARRIO CADES 26
CADES (HERRERÍAS)
676 562 286
natarasilla@gmail.com
www.nata-zen.com

Yoga, pilates, stand up paddle.

SUP PARADISE

BARRIO CADES 26
CADES (HERRERÍAS)
634 579 893 / 942 722 343
info@sup-dreamers.com
www.sup-dreamers.com
Escuela de stand up paddle.

CUEVA EL SOPLAO

PRAO COLLAO S/N
CELIS (RIONANSA)
902820282 / elsoplao@elsoplao.es
www.elsoplao.es

Visita a la Cueva El Soplao.

SOMOAVENTURA

CTRA. GENERAL S/N
LA HERMIDA (PENARRUBIA)
676 249 749
info@somoaventura.com
www.somoaventura.com

Alquiler de canoas, bicicletas, organización de rutas.

ANDARA ACTIVA

CTRA. GENERAL S/N
LA HERMIDA (PENARRUBIA)
636 954 609
evacaso@hotmail.com
www.andaraactiva.com

Descenso de barrancos, espeleología, vía ferrata, raquetas de nieve, rafting, senderismo, surf, descenso de canoas, multiaventura.

NORTH SPAIN MOUNTAIN BIKING (BIKE ADVENTURES)

CTRA. COMARCAL 625, KM 48,400 S/N
UCIEDA (RUENTE)
605 044 330 / 942 709 172
ride@nsmtb.com
www.nsmtb.com

Rutas guiadas de bicicleta de montaña, alquiler de bicicletas.

PARQUE CABUERNIAVENTURA

LAMINA 34
RUENTE
649 540 041 / 615 829 601
cabuerniaventura@gmail.com
www.parquemultiaventura.com

Multiaventura con tirolinas, paseos en quad, láser combat, paseos en pony, tiro con arco, educación vial, minigolf, jaulas de golf, camas elásticas, tirolina de 100m, juegos de agua, paintball, senderismo.

DREAMSURF CAMP

BARRIO LA PLAYA S/N
SAN VICENTE DE LA BARQUERA
661 950 533 / 657 193 417
info@dreamseasurfcamp.com
www.dreamseasurfcamp.com/es

Clases de surf y surfcamp.

ELEMENT SURF

BARRIO OYAMBRE 26
LOS LLAOS
(SAN VICENTE DE LA BARQUERA)
633 081 824 / info@elementsurf.de
www.elementsurf.de

Escuela de surf, surfcamp.

ELECTRIC BOTES R&R

PUERTO DEPORTIVO S/N
SAN VICENTE DE LA BARQUERA
619 370 183
electricbotes@gmail.com
electric-botes-rr-sl.business.site

Paseos en barco con guía.

ESCUELA DE SURF COSTA NORTE
AVDA. GINER DE LOS RIOS, 14 BAJO
SAN VICENTE DE LA BARQUERA
618 964 263 / 609282963
comunicación@escueladesurfcosta-
norte.com
www.escueladesurfcostanorte.com
Escuela de surf.

**ESCUELA SURF H2O
LIVE AVENTURA**
AVDA. FRANCISCO GINER DE LOS RIOS
40
SAN VICENTE DE LA BARQUERA
618 858 033 / 657 964 113
escuelasurfh2o@hotmail.com
www.escuelasurfh2o.com
Escuela de surf, barrancos, escalada y
vía ferrata.

**ESCUELA DE SURF SURFNSOUL.-
COM**
LOS LLAOS -BARRIO GERRA 1
SAN VICENTE DE LA BARQUERA
699 924 009
www.surfnsoul.com
Escuela de surf, grupos reducidos,
clases individuales en castellano,
alemán, francés e inglés.

**ESCUELA DE SURF Y BODYBOARD
BUENA ONDA**
AV FRANCISCO GINER DE LOS RIOS 48
SAN VICENTE DE LA BARQUERA
646 554 053 / 635 725 832
info@escueladesurfbuenaonda.com
www.escueladesurfbuenaonda.com
Escuela de surf y bodyboard. Alquiler
de material.

EQUUS BORIA
Barrio BORIA 34
SAN VICENTE DE LA BARQUERA
626 283 570 / 696 764 381
cris_boria@hotmail.com
www.equusboria.com
Rutas a caballo.

MERON SURF
AVDA. FRANCISCO GINER DE LOS RIOS
26
SAN VICENTE DE LA BARQUERA
679 205 242 / 628 547 044
info@escueladesurfmeron.com
www.escueladesurfmeron.com
Escuela de surf.

PLANET SURF
PLAYAS
SAN VICENTE DE LA BARQUERA
662603040 / info@planetsurf-
camps.com
www.campamentodesurf.com
Escuela de surf.

SURFADICTOS
AVDA. FRANCISCO GINER DE LOS RIOS 26
SAN VICENTE DE LA BARQUERA
660 585 994 / 699 169 839

surfadictos@gmail.com
www.surfadictosescucladesurf.com
Escuela de surf y stand up paddle.

OYAMBRE SURF
CAMPING LA PLAYA OYAMBRE BEACH
EL TEJO (VALDÁLIGA)
666 495 457 / 942 722 463
oyambresurf@gmail.com
www.oyambresurf.com
Surf camp, campamento de surf,
escuela de surf, alquiler de material.

PANES AVENTURA
BARRIO EL ARGUMAR 1
LUEY (VAL DE SAN VICENTE)
676 541 014 / 652 040 839
info@panesaventura.com
Descenso de ríos en canoas,
descenso de barrancos, senderismo,
rutas de montaña guladas

AQUA 21 AVENTURA
BARRIO LAS CARMELAS S/N
UNQUERA (VAL DE SAN VICENTE)
942 719 705/619 331 866/942 717238
informacion@aquaa21.com
www.aquaa21aventura.com

Hidrospeed, canoas, caballos, rafting
y cañones.

CANOE AVENTURA TROPHY
BARRIO LA CUEVA 2
UNQUERA (VAL DE SAN VICENTE)
676 799 839
info@canoeaventuratrophy.com
www.canoeaventuratrophy.com

Canoas, rafting, hidrospeed, cañones,
quads, paintball, surf, caballos,
espeleología, escalada.

DEVATUR
CTRA. GENERAL 6
UNQUERA (VAL DE SAN VICENTE)
942 717 033/609 328 110/942 717 013
devatur@gmail.com
www.canoas.com.es

Descenso del río Deva en canoa,
rutas a caballo, descenso del cañón
del río Navedo, espeleología, parque
multiaventura, rafting, campamentos
de verano.

SPORTTUR
c/ REMIGIO NORIEGA 1
UNQUERA (VAL DE SAN VICENTE)
942 719 530 / 636 222 003
canoas@sporttur.es
www.sporttur.es

Descenso en canoa, kayak, rafting,
descenso de ríos, travesías por Picos
de Europa, servicio de guías de rutas
por Picos de Europa y de rutas
bicicleta de montaña.

SANTANDER

KUNG FU KITE

c/ MONTERREY 2
MALIAÑO (CAMARGO)
667 874 822
info@kungfukite.com
www.kungfukite.com

Escuela de kitesurf (cursos de iniciación, perfeccionamiento o avanzado), alquiler de material.
Senderismo y rutas en bicicleta.

MOTOS DE AGUA SANTANDER

c/ RUALMAR
MALIAÑO (CAMARGO)
678 117 704
motosaguasantander@gmail.com
www.motosaguasantander.com

Rutas en motos de agua.

MOUROSUB

AVDA. TORNADA (EDIF. CAPITANÍA) S/N
- MARINA DEL CANTÁBRICO
MALIAÑO (CAMARGO)
942 356 142 / 687 708 742
info@mourosub.com
www.mourosub.com

Escuela de buceo.

NÁUTICA PUERTO GRIS

Urb. PUERTO MARÍTIMO - MARINA DEL CANTÁBRICO
MALIAÑO (CAMARGO)
628 173 794
jdelahoz@nauticapuertogris.com
www.nauticapuertogris.com

Excursiones marítimas y expediciones náuticas

ACTIVATE AVENTURA

c/ CAMILO ALONSO VEGA 48, portal 4
SANTANDER
606 140 537
activateaventura@gmail.com
www.activateaventura.com

Senderismo, montaña, trekking, raquetas de nieve, vías ferratas, escalada deportiva, rappel deportivo, stand up paddle, kayak, snorkel, descenso de barrancos, espeleología, bicicleta de montaña, cicloturismo.

AHAU SURF SCHOOL

c/ DUQUE DE SANTO MAURO 7
SANTANDER
633 785 109
info@ahausurfschool.com
www.ahausurfschool.com
Escuela de surf.

AVENTURA MÁXIMA

c/ TÍO TREMENTORIO 1
SANTANDER
660 427 711
www.aventuramaxima.es

Espeleología, barranquismo, escalada,

vías ferratas, senderismo, salidas en bicicleta, kayak.

BAHÍA DE SANTANDER ECOTURISMO

PASEO GENERAL DÁVILA 127
SANTANDER
630 258 513 / 942 23 6988
info@bahiasantander.es
www.bahiasantander.es

Rutas de naturaleza en barco por la bahía de Santander y el Parque Natural de las Marismas de Santoña, Victoria y Joyel, interpretación del patrimonio, turismo ornitológico.

BLACK BALL SURF SCHOOL

c/ PANAMÁ S/N
SANTANDER
942 290 163 / 678 589 354
blackball@blackballsurf.es
www.blackballsurf.es

Escuela de surf, bodyboard y stand up paddle.

CANTABRIAN WAY

c/ FERNANDO DE LOS RÍOS 67
SANTANDER
652 998 549
info@cantabrianway.es
www.cantabrianway.es

Senderismo, trekking, rutas en bicicleta de montaña y cicloturismo.

CARLOS CUÉ-ESCALADA

c/ LAS CAGIGAS 11
SANTANDER
653 133 529 / 942 332 799
carlos@cursosdeescalada.com
www.cursosdeescalada.com

Enseñanza de escalada en rocódromo y roca natural.

CLUB NÁUTICO LA HORADADA

AVDA. REINA VICTORIA S/N, PLAYA DE LA MAGDALENA
SANTANDER
942 281 411/606 707 194/942 280 402
clublahoradada@gmail.com
www.clublahoradada.es

Deportes acuáticos.

COLECTIVO CUATRO GATOS

c/ GUEVARA 11
SANTANDER
615 418 347/942 050 101/942 050 102
colectivocuatrogatos@yahoo.es
www.colectivocuatrogatos.net

Surf, kayak, piragüismo, snorkel, bicis de montaña, escalada, trekking.

ESCUELA DE SURF LOS MOLINUCOS

AVDA. DR. GREGORIO MARAÑÓN 17
SANTANDER
942 280 013 / 628 172 700
escueladesurfmolinucos@gmail.com
www.escueladesurfmolinucos.com

Escuela de surf y stand up paddle. 31



ESCUELA DE SURF SANTANDER

PLAYA DE CANALLAVE S/N
LIENCRES (PIÉLAGOS)
669 488 015
info@escueladesurfsantander.com
www.escueladesurfsantander.com

Clases de surf. Grupos reducidos y clases particulares. Alquiler de material.

ESCUELA DE SURF SARDINERO

PZA. DE ITALIA S/N - 1ª PLAYA DEL
SARDINERO
SANTANDER
942 270 301 / 699 940 354 /
info@escueladesurfsardinero.com
www.escueladesurfsardinero.com

Escuela de surf. Cursos de una semana y fin de semana. Clases particulares.

ESOBUR TURISMO ACTIVO

AVDA. DE LOS CASTROS 87
SANTANDER
942 313 736 / 606 707 194
esobur@gmail.com
www.esobur.com

Kayak, surf, descenso de ríos, bicicletas de montaña, escalada, senderismo, vela y rutas Camino de Santiago.

EXPLORING CANTABRIA

c/ CASTELAR 49
SANTANDER
683 188 858 / 942 873 529
info@exploringcantabria.com
www.exploringcantabria.com

Tours y actividades por toda Cantabria.

FORESTAL PARK

AVDA. DEL FARO S/N
SANTANDER
608 117 116
reservas.santander@forestalpark.com
www.forestalpark.com

Parque de aventuras y tirolinas, juegos en los árboles, familias, colegios, empresas. Más de 70 juegos diferentes: fuentes, redes, gran tirolina de 260 m.

LA TIERRA DEL ROBLE

c/ JIMÉNEZ DÍAZ 7
SANTANDER
942 051 748 / 639 166 994
administracion@surmavision.com
www.latierradelroble.com

Senderismo.

LOS REGINAS

PASEO MARÍTIMO, MUELLE DEL
EMBARCADERO
SANTANDER
942 216 753/669 895 786/942 216 619
info@losreginas.es
www.losreginas.com

Excursiones marítimas en la bahía de Santander.

PAINTBALL CUETO SANTANDER

BARRIO CORCONERAS 7
CUETO (SANTANDER)
942 392 298 / 619 196 573
cueto@paintballcueto.com
www.paintballcueto.com

Campo de paintball, pesca con caña en el mar, paquetes para grupos e incentivos.

SANTANDER BAHIA TOURS

c/ GAMAZO S/N
SANTANDER
942 369 022 / 622 884534
info@santanderbahiatours.com
www.santanderbahiatours.com

Rutas turístico culturales en barco por la bahía de Santander.

SANTANDER CRUCEROS

JUAN DE HERRERA, 11 - 2º
SANTANDER
600 017 798 / 695 261 359
info@santandercrueros.com
www.santandercrueros.com

Alquiler de veleros con y sin patrón, charters, clases de navegación, títulos deportivos, regatas.

SCAPHA, NATURALEZA, CULTURA Y AVENTURA

c/ CONSUELO BERGÉS 17
SANTANDER
609 415 938
gonzalogarcia@scapha.com
www.scapha.com

Senderismo, visitas culturales, viajes de aventura, viajes de lujo, paquetes turísticos de surf y organización de eventos y congresos.

STAND UP SANTANDER

c/ ESTACIONAMIENTO DE LOS
PELIGROS S/N
SANTANDER
606 140 537
standupsantander@hotmail.com
www.standupsantander.com

Escuela de stand up paddle y kayak, sesiones de flyboard, pilates-yoga, cursos, alquiler, excursiones, campus, despedidas y grupos.

TANEA

c/ BONIFAZ 22
SANTANDER
601 455 177
info@cooltoure.com
www.cooltoure.com
Rutas de naturaleza y cultura.

XPLORAVENTURA

c/ BURGOS 36
SANTANDER
722 235 159
miguelangelperezponton@gmail.com
www.xploraventura.com

Senderismo, espeleología, senderismo espeleológico, visitas a espeleo-minas, montañismo, descenso de barrancos, vías ferratas, escalada.

ESCUELA DE SURF LIENCRES

BARRIO LA IGLESIA - LAS MAZAS 13 C -
CASA 1
LIENCRES (PIÉLAGOS)
607 450 442 / 620 944 454
info@escueladesurfliencres.co-
m
www.escueladesurfliencres.com
Cursos de surf y stand up paddle.

HIMAL

EL POZO 109
BOO DE PIELAGOS (PIÉLAGOS)
649 471 135 / 630 129 626pro-
man@himalviajes.com
www.viajeshimal.com

PASEOS A CABALLO ROBAYERA

BARRIO RIBAGIAR S/N
LIENCRES (PIÉLAGOS)
650 059 342
sitjl@hotmail.com
www.robayera.com
Paseos a caballo.

PARQUE DE LA NATURALEZA DE CABARCENO

OBREGÓN S/N
OBREGÓN (VILLAESCUSA)
942 563 736 / 942 564 150
www.parquedecabarceno.com

Más de 20 km de parque, con animales de los cinco continentes en semilibertad. Red de caminos y carreteras para recorrer a pie o en automóvil.

TRASMIERA

ESCUELA DE SURF ISLA

PASEO DEL SABLE 15
ISLA PLAYA (ARNUERO)
672 091 325
escueladesurfisla@hotmail.com
www.escueladesurfisla.com
Escuela de surf, surf camp, cursos de surf, alquiler de material.

ISLADVENTURE

ISLA (ARNUERO)
618 882 892 / 626 178 929
davidarruza@isladventure.es
www.isladventure.es

Senderismo, snorkel, rutas en bici, rutas en piragua, surf, paddle surf, bodyboard.

EVECAN SAFARI AVENTURA

BARRIO RIEGOS 9
SOANO (ARNUERO)
659 062 966
info@evecan.net
www.evecansafariaventura.com
Paseos en dromedario y caballo.

AJO NATURA

c/ LA BANDERA 1071
AJO (BAREYO)
675 720 975
epgmarketing@gmail.com
www.ajonatura.com
Actividades relacionadas con el surf.

AJO SURF SCHOOL

PLAYA DE CUBERRIS S/N
AJO (BAREYO)
607 677 705 / 607 521 765
ajosurfschool@gmail.com
www.ajosurfschool.com
Escuela de surf.

ATLANTIK SURF

c/ LA BANDERA, 1222 (CAMPING LAS ARENAS)
AJO (BAREYO)
617 646 387
info@atlantiksrf.com
www.atlantiksrf.com
Escuela de surf.

PAINTBALL AJO

BARRIO EL FARO 755
AJO (BAREYO)
644 438 422
reservas@paintballcabodeajo.com
www.paintballcabodeajo.com
Paintball.

COSTA VERDE AVENTURA

BARRIO PADERNE 10
NAVAJEDA (ENTRAMBASAGUAS)
680 716 280
costaverdeaventura@gmail.com
www.costaverdeaventura.com

Actividades de escalada y montañismo, vías ferratas, barrancos, bicicleta de montaña.

CENTRO DE ACTIVIDADES NAUTICAS CAN

c/ LA BARQUERA, PUERTO DEPORTIVO MARINA DE PEDREÑA 151
PEDREÑA (MARINA DE CUDEYO)
942 049 430 / 695 180 954
can@actividadesnauticas.com
www.actividadesnauticas.com
Cursos de vela, windsurf, kayak y SUP. Alquileres de vela, windsurf, kayak, stand up paddle, barcos a motor.

CENTRO DE BUCEO PEDREÑA

c/ LA BARQUERIA 151
PEDREÑA (MARINA DE CUDEYO)
685 230 515
info@buceopedrena.es
www.buceopedrena.es
Cursos y salidas de buceo, viajes de buceo, buceo técnico.

ENJOY SUP SCHOOL

PASEO DEL BRUSCO 4

NOJA

696 595 938

info@enjoysupschool.com

www.enjoysupschool.com

Escuela de surf, bodyboard y paddle surf, alquiler de material, campamentos.

ESCUELA DE SURF RIS

PASEO MARÍTIMO 11

NOJA

692 373 136 / 630 285 658

esueladesurfris@gmail.com

www.esueladesurfris.com

Escuela de surf y bodyboard, alquiler de material.

NOJACTIVA

PASEO MARÍTIMO 10

NOJA

606 418 895 / 653 056 729

welron_69_1@hotmail.com

www.nojactiva.com

Rutas guiadas en kayaks, buceo con snorkel.

ESCUELA DE SURF LAOLA

c/ EL CRUCE 2

GALIZANO (RIBAMONTÁN AL MAR)

687 153 923 / 661 299 114

esueladesurflaola@gmail.com

www.esueladesurflaola.com

Escuela de surf.

HAND

USERA 17

LANGRE (RIBAMONTÁN AL MAR)

665 062 064 / 647 730 668

Escuela de surf.

LANGRE BEACH

c/ EL PUENTE 57

LANGRE (RIBAMONTÁN AL MAR)

606 706 629 / 683 532 267

hi@langre-beach.surf

www.langre-beach.surf

Escuela de surf.

LANGRE SURF SCHOOL

c/ USERA 89

LANGRE (RIBAMONTÁN AL MAR)

942 504 106 / 653 963 039

info@langresurf.com

www.langresurf.com

Surf, paddle, kayak, senderismo.

LIQUID SURF TRAVEL

c/ USERA 17

LANGRE (RIBAMONTÁN AL MAR)

942 373 626/659 742 956/942 236 068

info@liquid-surf.com

www.liquid-surf.com

Escuela de surf, perfeccionamiento, surf camp.

ESCUELA DE SURF LA CURVA

c/ EL PUENTE (URB. ISLA SANTA MARINA) 1

LOREDO (RIBAMONTÁN AL MAR)

942 509 100 / 626 230 716

info@escueladesurflacurva.es

www.esueladesurflacurva.es

Escuela de surf.

ESCUELA DE SURF NEL ESTRADA

Urb. MONTEMAZO 2

LOREDO (RIBAMONTÁN AL MAR)

608 198 576

info@escueladesurfnelestrada.com

www.esueladesurfnelestrada.com

Escuela de surf.

LOREDO AVENTURA

c/ EL PUENTE 22 urb LA FUENTE

LOREDO (RIBAMONTÁN AL MAR)

616 968 854

info@loredoaventura.com

www.loredoaventura.com

Alquiler de canoas, material de surf, paintball, stand up paddle, alquiler de bicis, descenso de barrancos.

LOREDO SURF SCHOOL

BAJADA A LA PLAYA 22

LOREDO (RIBAMONTÁN AL MAR)

636 595 571

info@loredosurfschool.com

www.loredosurfschool.com

Clases de surf, alquiler de material, surfcamp y surfcoach.

MASQUESURF

c/ DEL PUENTE 3 - MONTE MAZO (BAJO 10)

LOREDO (RIBAMONTÁN AL MAR)

607 483 495 / 942 504 199

masquesurf313@gmail.com

www.masquesurf.com

Escuela de surf.

WOLF HOUSE SURF SCHOOL

c/ RUMOR 9

LOREDO (RIBAMONTÁN AL MAR)

610 057 658

wolfhouse@hotmail.it

www.wolf-house.com

Surf.

ESCUELA CANTABRA DE SURF

PASEO MARITIMO S/N

SOMO (RIBAMONTÁN AL MAR)

942 510 615 / 609 482 823

ecsurf@escuelacantabradesurf.com

www.esuelacantabradesurf.com

Clases de surf, stand up paddle y skate.



ESCUELA DE SURF AWA

BARRIO CALABAZAS 26
SUESA (RIBAMONTÁN AL MAR)
607 382 604 / 661 962 924
info@surfagua.comwww.surfagua.-
com

Escuela de surf, stand up paddle.

ESCUELA DE SURF LA ISLA SANTA MARINA

BARRIO LOS LLOROS 37
SOMO (RIBAMONTÁN AL MAR)
659 036 999 / 646 191 719 / info@es-
cueladesurflaislasantamarina.es
www.escueladesurflaislasantamari-
na.es

Escuela de surf.

ESCUELA DE SURF SUNSET

c/ CABO MAYOR 12
SOMO (RIBAMONTÁN AL MAR)
942 510 726 / 609 424 278 /
reservas@escueladesurfsunset.com
www.escueladesurfsunset.com

Escuela de surf y stand up paddle,
alquiler de kayaks.

KOA ESCUELA DE SURF

BARRIO PINAR DE ARNA 83
SOMO (RIBAMONTÁN AL MAR)
942 501 913 / 655 672 210
koa@koaescueladesurf.com
www.koaescueladesurf.com

Clases de surf y stand up paddle,
pilates y surfiness, osteopatía
fisioterapia, alquiler de bicis, surf
camp.

LA WAVE SURF SCHOOL

c/ EL MONTE 94
SOMO (RIBAMONTÁN AL MAR)
600 632 506 / 942 510 659
www.lawavesurf.com

Surf, stand up paddle, alquiler de
bicicletas.

LATAS SURFHOUSE

BARRIO ARNA 131
SOMO (RIBAMONTÁN AL MAR)
942 509 236 / 675 706 689
info@latassurfhouse.com
www.latassurfhouse.com

Escuela de surf, alquiler de tablas y
travesías stand up paddle.

NWK NORTHWIND KITESURF & SUP

c/ CABO MAYOR 13
SOMO (RIBAMONTÁN AL MAR)
942 510 465 / 609 407 294
info@northwindcompany.com
www.northwindcompany.com

Escuela de kitesurf, stand up paddle,
surf.

XPEEDING SURF SCHOOL

c/ ISLA DE MOURO 10
SOMO (RIBAMONTÁN AL MAR)
699 063 930 / 942 510 511 info@xpe-
edinsurfschool.com
www.xpeedinsurfschool.com

Clases de surf, stand up paddle,
skate.



CENTRO DE ACTIVIDADES ALTO

MIERA
BARRIO REAL SITIO 5
LA CAVADA (RIOTUERTO)
695 126 576
info@centroactividadesaltomiera.com
www.centroactividadesaltomiera.com

Espeleobarrancos, vías ferratas,
escalada, puenting, senderismo y
ascensiones, rocódromo.

BERRIA SURF SCHOOL & CAMP

PLAYA DE BERRIA S/N
SANTOÑA
619 076 036 / 942 626 299
info@berriasurfschool.com
www.berriasurfschool.com

Escuela de surf, stand up paddle,
campamento de surf.

BUCIERO NATURA

c/ JUAN DE LA COSA 45
SANTOÑA
611 483 169 / 677 669 939
info@bucieronatura.com
www.bucieronatura.com

Visitas guiadas, senderismo y
piragüismo.

ESCUELA DE SURF APASIONA2

c/ PEREZ GALDÓS 22
SANTOÑA
639 022 172 / 615 589 971 / 942 671 106
info@escueladesurfpasiona2.es
www.escueladesurfpasiona2.es

Escuela de surf.

LA MADRILEÑA DE SURF

Avda. PRIMERA DE BERRIA 43
SANTOÑA

637 374 264
info@madsurf.es
www.madridsurfschool.com
Escuela de surf.

LA TRIBU ESCUELA DE SURF

c/ PLAYA DE BERRIA SEGUNDA AV. 9
SANTOÑA
665 975 592
latribuescueladesurf@gmail.com
www.latribuescueladesurf.com

Escuela de surf.

SURF CAMP FLOMA

Pza. SAN ANTONIO 1
SANTOÑA
639 527 124
surfcampflomasantona@gmail.com

Escuela de surf.

WATSAY SURF SCHOOL

PLAYA DE BERRIA S/
SANTOÑA
942 680 522 / 606 573 045
942680522 / info@watsay.com
www.watsaysurfschool.com

Escuela y campamentos de surf,
alquiler de stand up paddle.

VOTOAVENTURA

SAN PANTALEÓN DE ARAS
SAN PANTALEÓN DE ARAS (VOTO)
942 679 006 / 670 424 881 / titovo-
toaventura@gmail.com
www.votoaventura.com

Alquiler de quads para rutas turísticas
guiadas.

VALLES PASIEGOS

ALCEDA AVENTURA

PARQUE DE ALCEDA
ALCEDA (CORVERA DE TORANZO)
942 594 445 / 697 363 471
info@alcedaaventura.es
www.alcedaaventura.es

Circuitos forestales de aventura, descenso de barrancos, alquiler de bicicletas, eco-triques.

ECUESTRE 30 MONTES

ESCAVADOS 20
ARENAL (PENAGOS)
658 217 478 / 639 566 877
3montes@gmail.com

ALPINE PROJECT

BARRIO LAS LLAMAS 6
SELAYA
942 262 187 / 691 681 813
alpineproject@alpineproject.es
www.alpineproject.es

Bicicleta de montaña, escalada en roca, alpinismo, esquí de travesía, descenso de cañones.

EL HAYAL AGROTURISMO ACTIVO

LOS MOLINOS S/N
ALOÑOS (VILLACARRIEDO)
942 748 446 / 667 648 541
info@elhayal.com
www.elhayal.com

Actividades de agroturismo: visitas a explotaciones alimentarias, actividades rurales típicas, talleres educativos relacionados con el mundo rural.

CENTRO ECUESTRE LA ESPINA

FINCA LA ESPINA
SAN MARTIN DE VILLAFUFRE
(VILLAFUFRE)
617 671 409
ana@masqueideas.com
www.centroecuestrelaespina.com

Rutas y paseos a caballo, clases de equitación, campamentos de inglés.



TELÉFONOS DE INTERÉS

OFICINAS DEL GOBIERNO DE CANTABRIA

SANTANDER

Oficina Regional de Turismo
Mercado del Este. Hernán Cortés, 4. 39003
Tel. 942 310 708 Fax 942 313 248
Teléfono Vacaciones: 901 111 112
Infocantur: 902 210 112
turismosantander@cantur.com

CASTRO URDIALES

Parque Amestoy, s/n. 39700
Tel. 942 871 512 Fax 942 871 337
turismocastro@cantur.com

LAREDO

Alameda Miramar, s/n. 39770
Teléfono y Fax 942 611 096
turismolaredo@cantur.com

SANTILLANA DEL MAR

Jesús Otero, 20. 39330
Tel. 942 818 251 Fax 942 840 265
turismosantillana@cantur.com

AEROPUERTO DE SANTANDER - SEVE BALLESTEROS

Terminal de Llegadas
39600 Camargo. Tel. 942 250 904
turismoaeropuerto@cantur.com

ESTACIÓN MARÍTIMA DE SANTANDER

Estación Marítima, s/n. 39003
Abierta en días de Ferry/cruceros

ESTACIÓN AUTOBUSES DE SANTANDER

Plaza de las Estaciones, s/n. 39002
Tel. 629 910 440
Abierta en verano, Semana Santa y puentes
turismoestacionbus@cantur.com

UNQUERA

San Felipe Neri, s/n. 39560
(junto a Casa de Cultura Villa Mercedes)
Tel. 690 602 107
turismounquera@cantur.com
Abierta Semana Santa y verano

TORRELAVEGA

Plaza José María González Trevilla
(Pequeñeces)
39300 - Tel. 942 133 077
turismotorrelavega@cantur.com

PARQUE DE LA NATURALEZA DE CABÁRCENO (Junto a Reptilario)

Abierto en Semana Santa y verano
Tel. 606 592 281
infoturcabarceno@cantur.com

CENTRO DE ESTUDIOS LEBANIEGOS, ATENCIÓN AL PEREGRINO

Tel. 942738 126

OFICINAS MUNICIPALES ABIERTAS TODO EL AÑO

SANTANDER

Jardines de Pereda, s/n. 39002
Tel. 942 203 000 - Fax 942 203 005
turismo@ayto-santander.es

CABEZÓN DE LA SAL

Botín, 1. 39500. Tel. 942 700 332
turismo@cabezondelasal.net

CASTILLO (ARNUERO)

Antiguas Escuelas Castillo 7 Villas. 39193.
Tel. 942 637 915
museohedilla@ecoparque.info

COMILLAS

Bajos de Ayuntamiento
Joaquín del Piélago, 1. 39520
Tel. 942 722 591 Fax 942 720 037
oficinadeturismo@comillas.es

FONTIBRE

Castillo de Argüeso
Hermandad de Campoo de Suso. 39212.
Tel. 942 779 607
cunadelebrofontibre@gmail.com

LIENDO

Bajos del Ayuntamiento
Barrio Hazas, 53. 39776
Tel. 942 643 026
turismo@aytoliendo.org

NOJA

Plaza de la Villa s/n, 79-81. 39180
Teléfono y Fax 942 630 306
oficinadeturismo@ayuntamientodenoja.com

POLIENTES

(Frente al Museo Etnográfico)
Barrio La Huertota. 39220
Tel. 942 776 146 Fax 942 776 155
cultura@valderredible.es

POTES

Centro de Estudios Lebaniegos. 39570.
Tel. 942 730 787
turismopotess@yahoo.es

RAMALES DE LA VICTORIA

Fundación Orense
Paseo Barón de Adzaneta, 8. 39800
Teléfono y Fax 942 646 504
turismo@cantabrioarientalrural.es

REINOSA

Avda. del Puente de Carlos III, 23. 39200
Tel. 942 755 215 Fax 942 751 147
turismo@aytoreinosa.es

SANTOÑA

Palacio de Manzanedo. 39740
Teléfono y Fax 942 660 066
oficinadeturismo@turismosantona.com

SAN VICENTE DE LA BARQUERA

Avda. del Generalísimo, 20. 39540
Tel. 942 710 797 Fax 942 712 251
oficinadeturismo@sanvicentedelabarquera.es

SUANCES

Mirador Vuelta Ostrera. 39350
Teléfono y Fax 942 810 924
turismo@aytosuances.com

VILLACARRIEDO

Pl. Jacobo Roldán Posada, 1-2pl. 39640
Tel. 942 591 999
agencia@vallespasiegos.org

PUNTOS DE INTERÉS TURÍSTICO

MUSEO DE ALTAMIRA

39330 Santillana del Mar
Tel. 942 818 815 / 942 818 005
museodealtamira.mcu.es

CUEVA EL SOPLAO

Rábago. Tel. 902 820 282.
www.elsoplao.es

CENTRO DE INTERPRETACIÓN Y CUEVAS DEL MONTE EL CASTILLO

Puente Viesgo. Tel. 942 598 425
cuevas.culturadecantabria.com

CUEVA HORNOS DE LA PEÑA

S. Felices de Buelna.
Tel. 942 598 425
cuevas.culturadecantabria.com

CUEVA COVALANAS

Ramales de la Victoria
Tel. 942 598 425
cuevas.culturadecantabria.com

CUEVA DE EL PENDO

Escobedo de Camargo
Tel. 942 598 425
cuevas.culturadecantabria.com

CUEVA DE CHUFÍN

Ridones. Tel. 942 598 425
cuevas.culturadecantabria.com

MUSEO DE PREHISTORIA Y ARQUEOLOGÍA DE CANTABRIA. MUPAC

C/ Bailén s/n. 39003
Tel. 942 209 922
www.museosdecantabria.com

MUSEO ETNOGRÁFICO DE CANTABRIA

Muriedas. Tel. 942 251 347
www.museosdecantabria.com

MUSEO MARÍTIMO DEL CANTÁBRICO

S. Martín de Bajamar s/n. Santander
Tel. 942 274 962. www.cantur.com

MUSEO REGIONAL DE LA NATURALEZA

Carrejo. Tel. 942 701 808
www.museosdecantabria.com

PARQUE DE LA NATURALEZA DE CABÁRCENO

Tel. 942 563 736
www.parquedecabarceno.com

CAMPO DE GOLF ABRA DEL PAS

Mogro. Tel. 942 577 597.
www.cantur.com

CAMPO DE GOLF NESTARES

Las Eras s/n. Tel. 942 771 127.
www.cantur.com

ESTACIÓN DE ESQUÍ

Y MONTAÑA ALTO CAMPOO
Brañaveja. Tel. 942 779 223
www.altocampoo.com

TELEFÉRICO DE FUENTE DÉ

Tel. 942 736 610 www.cantur.com

CASONA DE TUDANCA

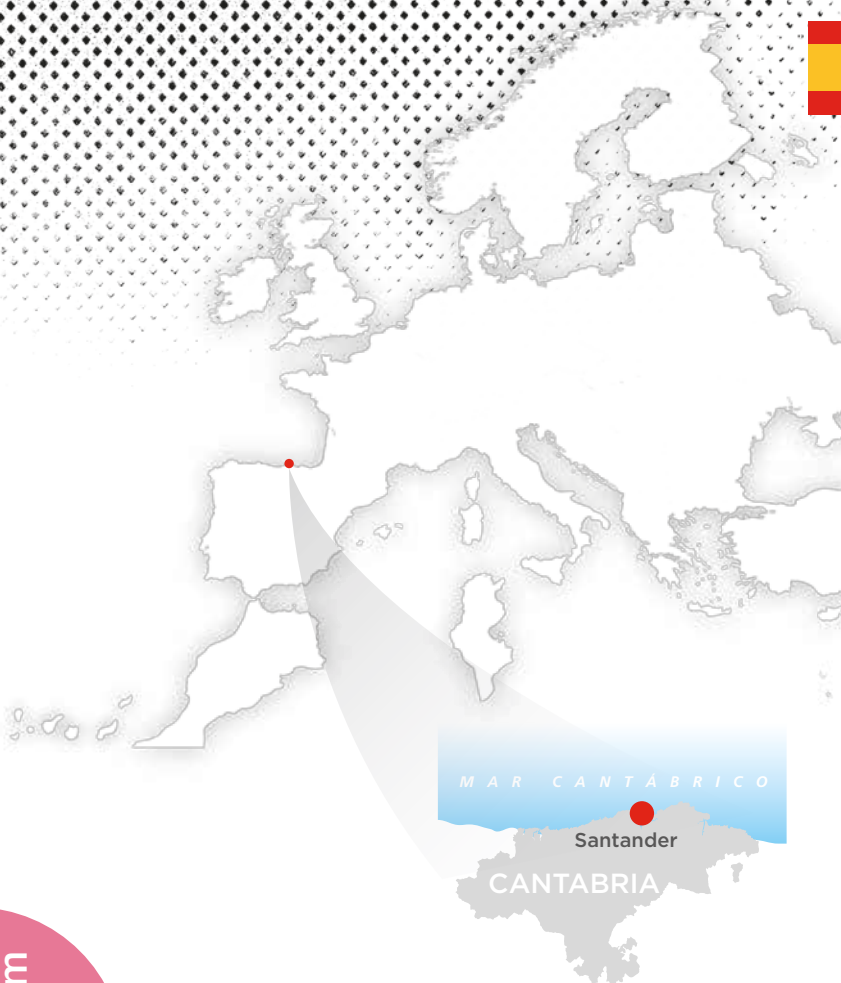
Tel. 942 598 425
www.museosdecantabria.com

CENTRO DE INTERPRETACIÓN DOMUS

DE JULIÓBRIGA
(Retortillo). Tel. 626 325 927
culturadecantabria.com/juliobriga.asp

YACIMIENTO ROMANO-MEDIEVAL DE CAMESA-REBOLLEDO

Tel. 626 325 932
culturadecantabria.com/camesa.asp



www.turismodecantabria.com



**GOBIERNO
de
CANTABRIA**



**Cantabria
Infinita**

Teléfono Vacaciones:
(+34) 901 111 112